



Jiná ověření:		Paré:	
Orientační schéma:		Razítko oprávněné osoby:	
		<div>Podpis:</div> <div>Datum:</div>	
Revize:	Datum:	Popis:	Kontroloval:
001	21.05.2024	Aktualizace z důvodu koordinace se stavbou ETCS Regional Tanvald - Harrachov	Ing. Karel Ogoun
000	16.06.2023	Definitivní odevzdání dokumentace	Ing. Jakub Rentka
Stavebník/Investor:	<b>Správa železnic, státní organizace</b> <b>Dlážděná 1003/7, 110 00 Praha 1</b> <b>Oblastní ředitelství Hradec Králové</b> <b>U Fotochemy 259, 501 00 Hradec Králové</b>		 <b>SPRÁVA ŽELEZNIC</b>
Adresa:			
Zástupce investora:			
Adresa:			
Zhotovitel díla:	<b>Tým dopravního inženýrství s.r.o.</b> Moskevská 532/60, 101 00 Praha 10 T: +420 602 424 825 E: info@tymdi.cz		 <b>TÝM DOPRAVNÍHO INŽENÝRSTVÍ s.r.o.</b> <i>Renaissance of Quality</i>
Adresa:			
Kontakt:			
Zhotovitel části/objektu:	<b>Tým dopravního inženýrství s.r.o.</b> Moskevská 532/60, 101 00 Praha 10 T: +420 602 424 825 E: info@tymdi.cz		 <b>TÝM DOPRAVNÍHO INŽENÝRSTVÍ s.r.o.</b> <i>Renaissance of Quality</i>
Adresa:			
Kontakt:			
Hlavní projektant (HIP):	<b>Ing. Miroslav Rykl</b>	Specialista:	<b>Ing. Miroslav Rykl</b>
Název stavby/akce:	<b>Oprava kolejí a výhybek v dopravně Kořenov</b>		Označení investora: <b>P640190035</b> Zakázka: <b>208B</b>
Název části:	Kolejový svršek a spodek		Označení části: <b>D.2.1.1</b>
Název objektu/dílčí části:	<b>dopr. D3 Kořenov, železniční svršek a spodek část A</b>		Označení objektu/komplexu: - <b>Objekty dle seznamu</b> SK 11-00-02
Název přílohy:	Příčné řezy		Číslo přílohy (typ/pořadí):
Název dílčí části přílohy:	-		<b>2. 041</b>
Odpovědný projektant:	Zpracovatel přílohy:	Měřítko:	Stupeň dokumentace:
Ing. Miroslav Rykl	Ing. Václav Kovařík	1:100 Formáty: A4	<b>PDPS</b>
Kraj:	Katastrální území:	TUDU:	Smluvní datum zpracování:
Liberecký	Polubný [669750]	1671 O1	<b>16.06.2023</b>
Označení investora: P 6 4 0 1 9 0 0 3 5 - P D P S - D 2 1 0 1 - S K 1 1 0 0 0 2 - X X - 2 - 0 4 1 - 0 0 1			

Řez číslo: 1  
Staničení: 34,100 km  
Trať: D3 Kořenov

SPS vodovod

ČD Telematika SEE

SK 11-00-02  
Kolej v oblouku R=355m  
D=0mm

SK 11-00-02  
Přímá kolej  
D=0mm

1

2a

5,500

3,540

4,840

Oprava trati v úseku Tanvald - Kořenov

- Kolejnice-49E1
- Svěrka-pružná
- Pražec-ocelový Y
- Podkladnice-bez

- Kolejnice-T
- Svěrka-tuhá
- Pražec-betonový
- Podkladnice-rozponová

699,127

699,110

699,042

697,200

0,500

← 5 %

2,450

2,000

- Kolejové lože, drcené kamenivo fr. 32/63
- Konstrukční vrstva, štěrkodrt fr. 0/32, min. tl. 200 mm
- Geotextilie, min. 300 g/m<sup>2</sup>
- Skloněná zemní pláň, vlevo 5%

- Zásyp, štěrkodrt fr. 16/32
- Trouba PE-HD, DN150
- Geotextilie, min. 300 g/m<sup>2</sup>
- Podsyp, štěrkopísek fr. 0/32, tl. 50 mm

690,000

Osová vzdálenost (m)	6,560	
Posuny os kolejí (m)	0,200	0,000

Řez číslo: 2  
Staničení: 34,150 km  
Trať: D3 Kořenov

SPS vodovod

ČD Telematika

3x SEE

SK 11-00-02  
Přímá kolej ve výhybce  
D=0mm

SK 11-00-02  
Přímá kolej  
D=0mm

SK 11-00-02  
Přímá kolej  
D=0mm

SK 11-00-02  
Kolej ve výhybce v oblouku R=190,000m  
D=0mm

Kolejnice-49E1  
Svěrka-pružná  
Pražec-VPS  
Podkladnice-s

Kolejnice-T  
Svěrka-tuhá  
Pražec-betonový  
Podkladnice-rozponová

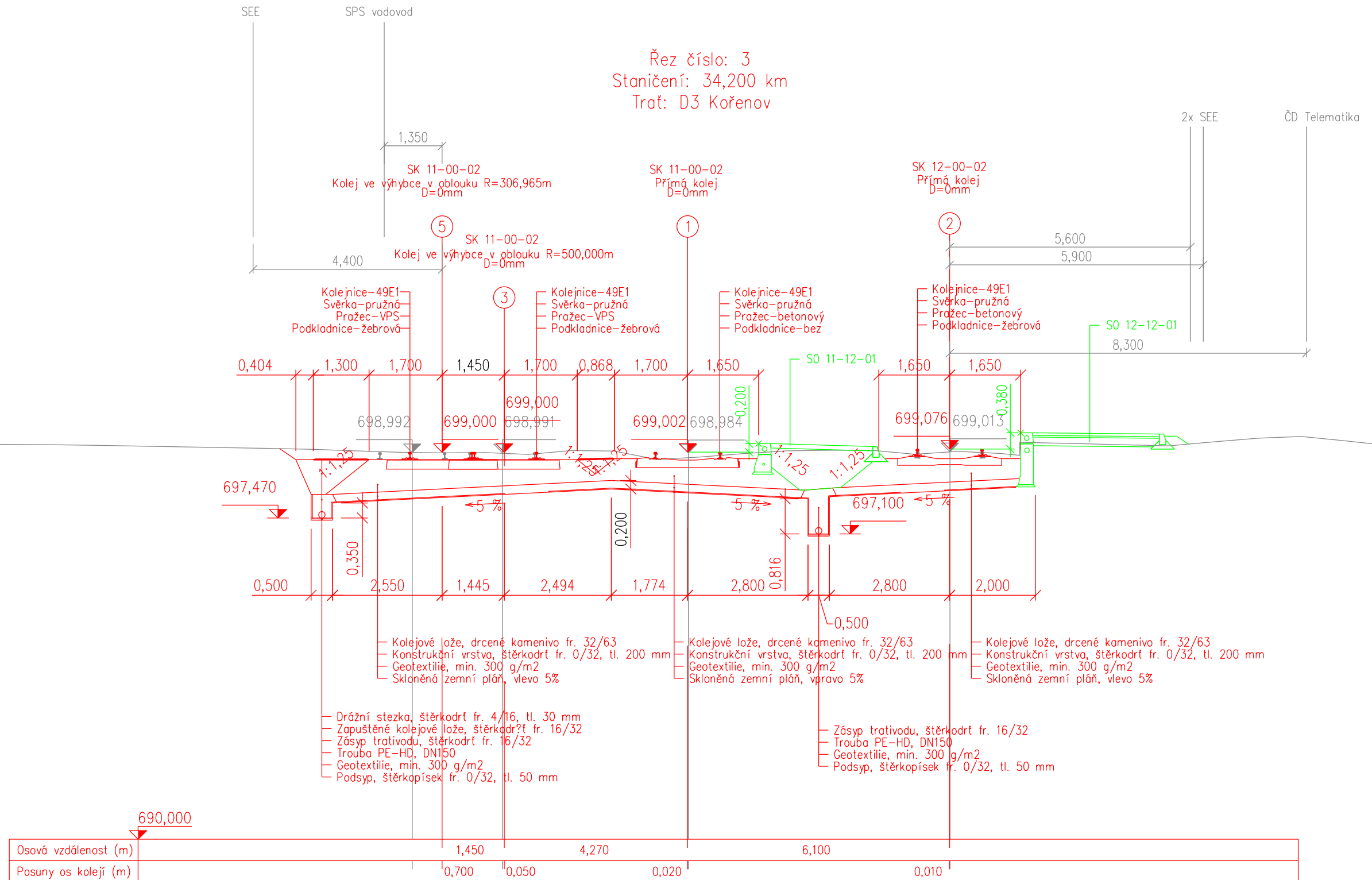
0,435 1,300 1,700 3,126 1,700  
699,023 699,023 699,025 698,991 699,021 698,984

697,450  
N:1,25  
5 %  
0,309 2,550 3,126 1,755  
0,500 0,039 0,200

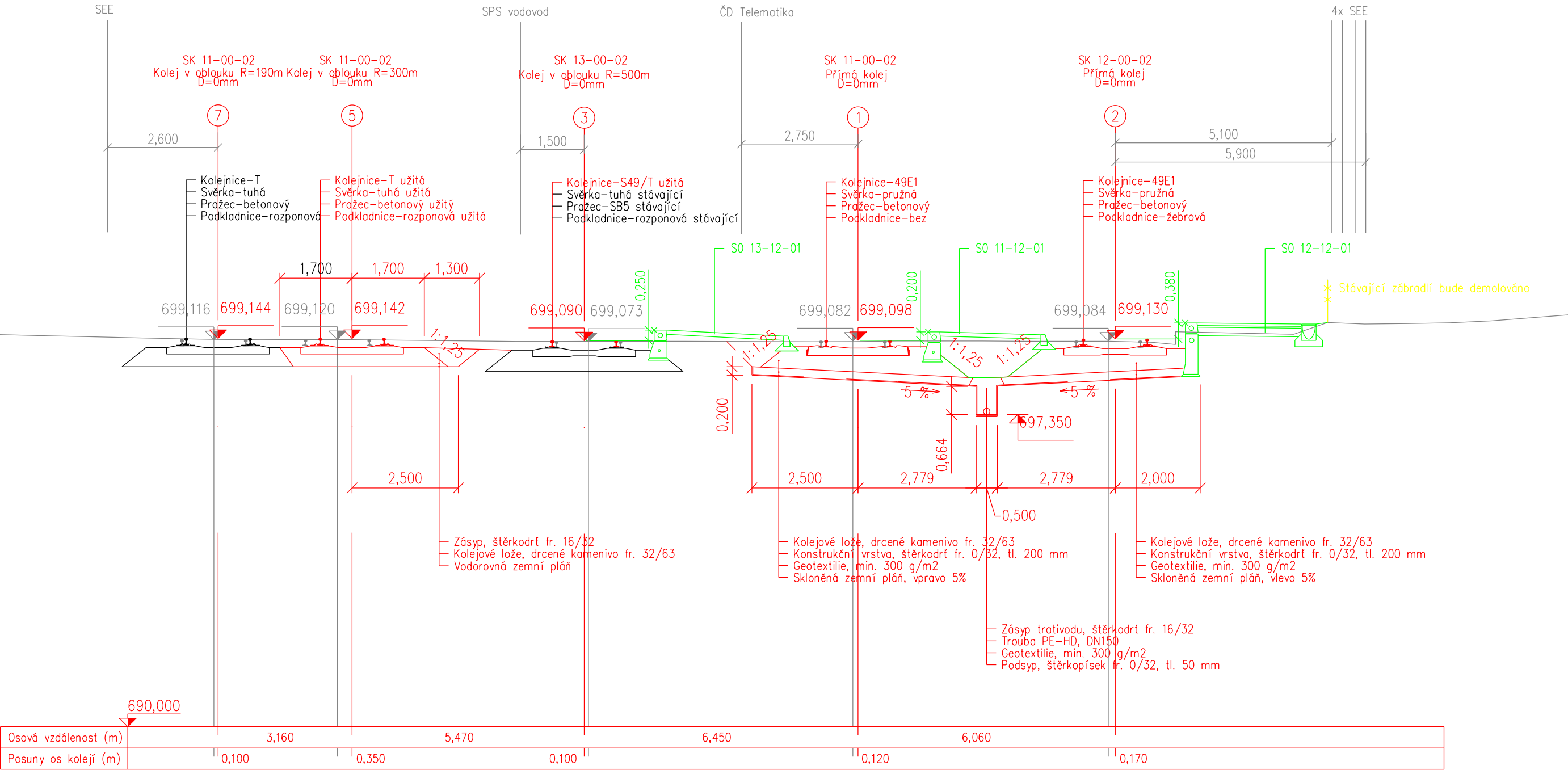
Drážní stezka, štěrkodrt fr. 4/16, tl. 30 mm  
Zapuštěné kolejové laže, štěrkodrt fr. 16/32  
Zásyp trativodu, štěrkodrt fr. 16/32  
Trouba PE-HD, DN150  
Geotextilie, min. 300 g/m2  
Podsyp, štěrkopísek fr. 0/32, tl. 50 mm

690,000

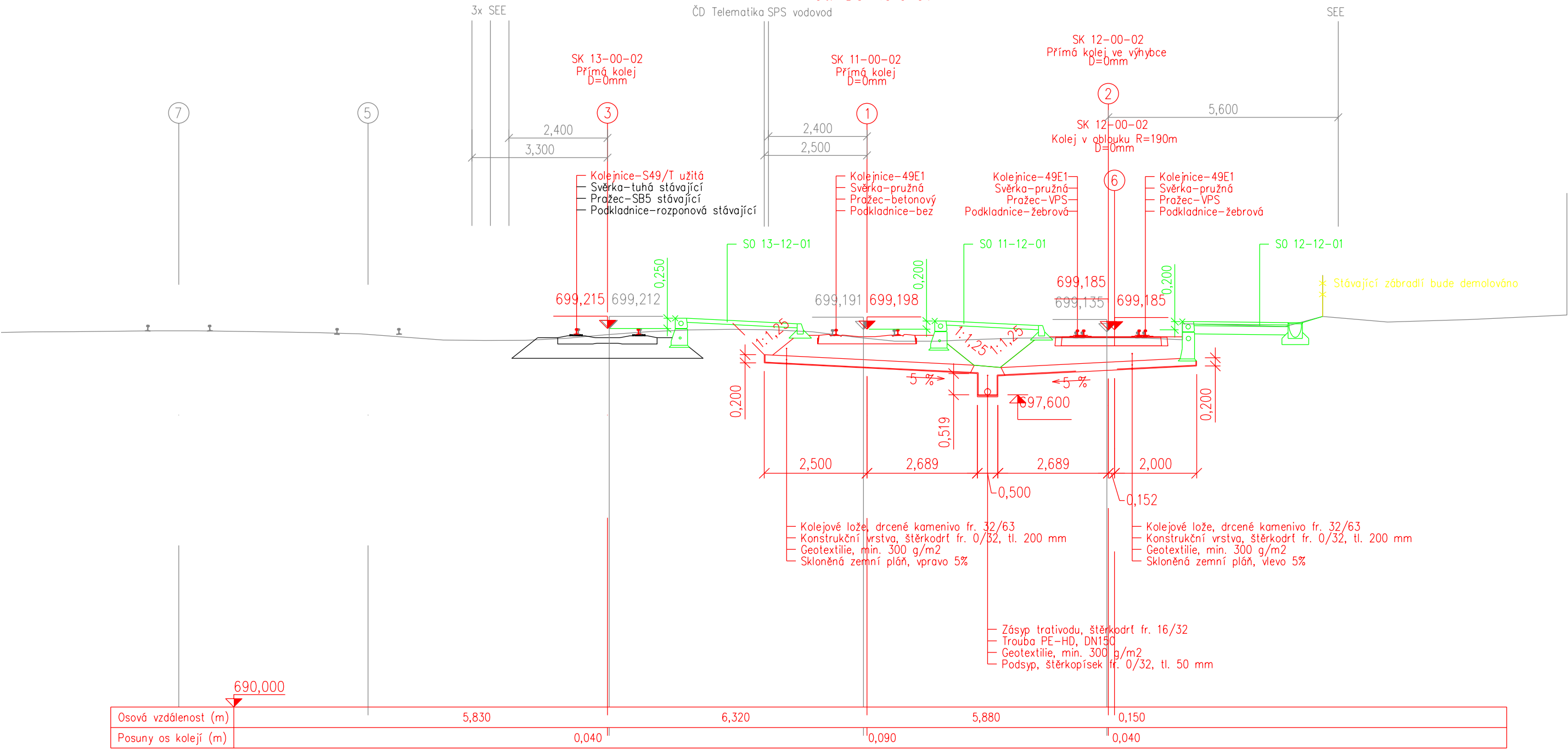
Osová vzdálenost (m)	0,040	3,126	2,974
Posuny os kolejí (m)	0,220	0,449	0,220



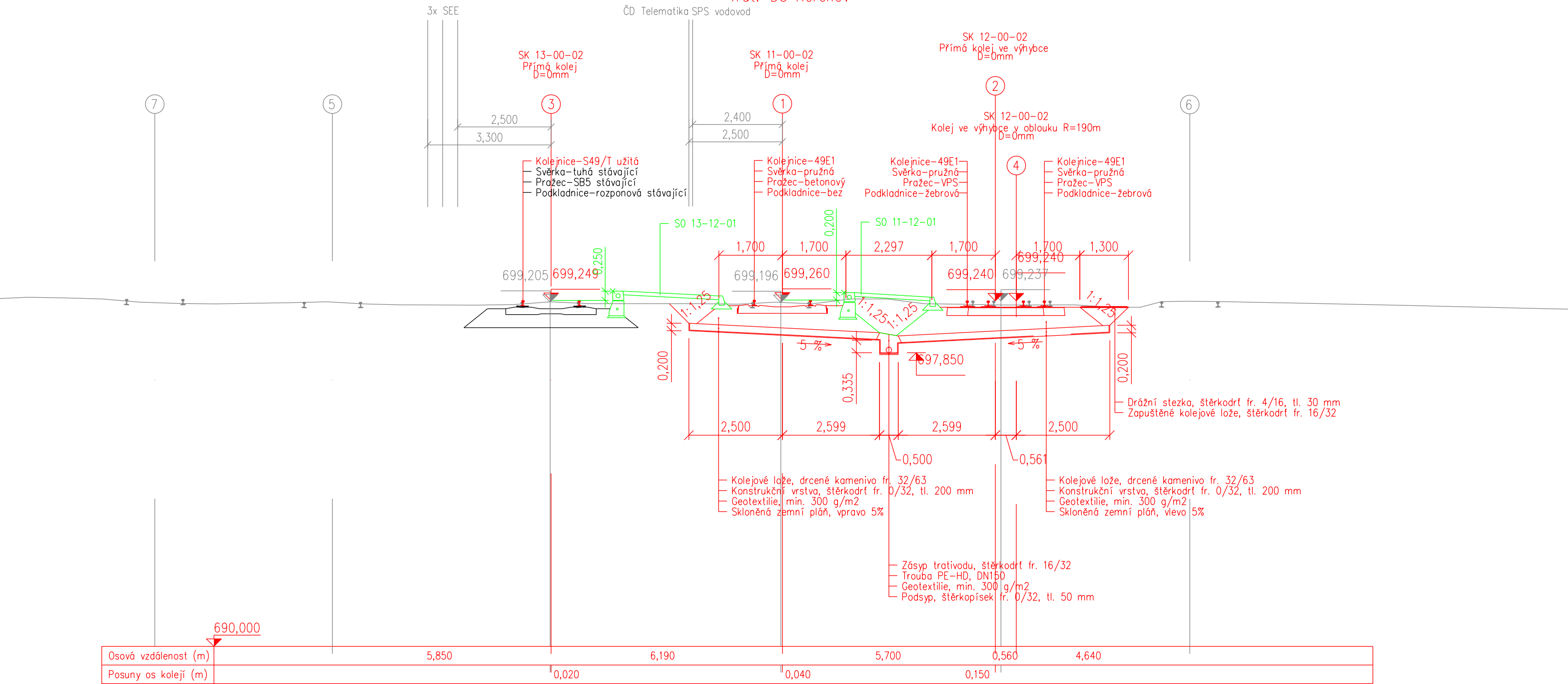
Řez číslo: 4  
Staničení: 34,250 km  
Trať: D3 Kořenov



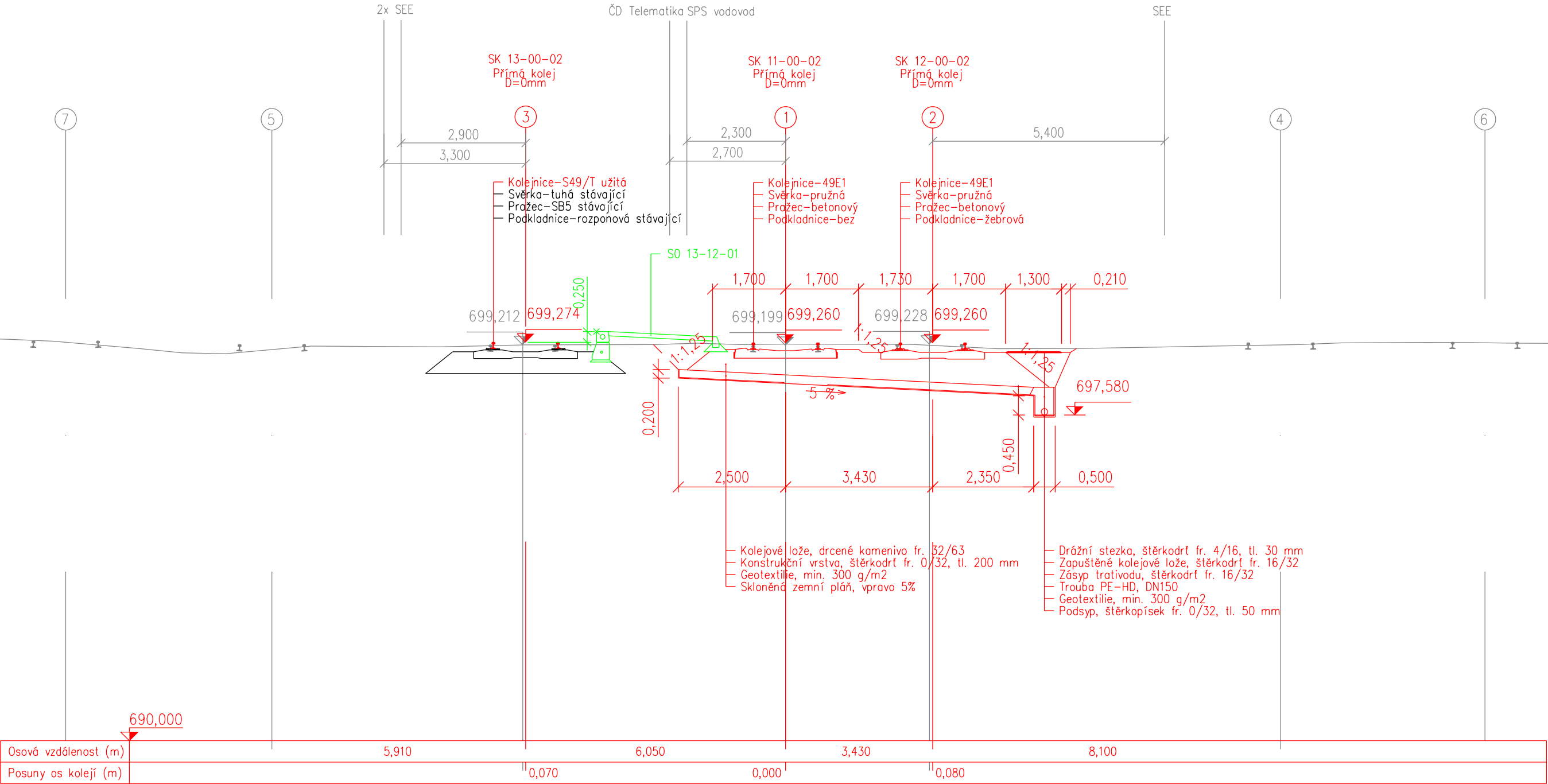
Řez číslo: 5  
Staničení: 34,300 km  
Trat: D3 Kořenov



Řez číslo: 6  
Staničení: 34,350 km  
Trať: D3 Kořenov

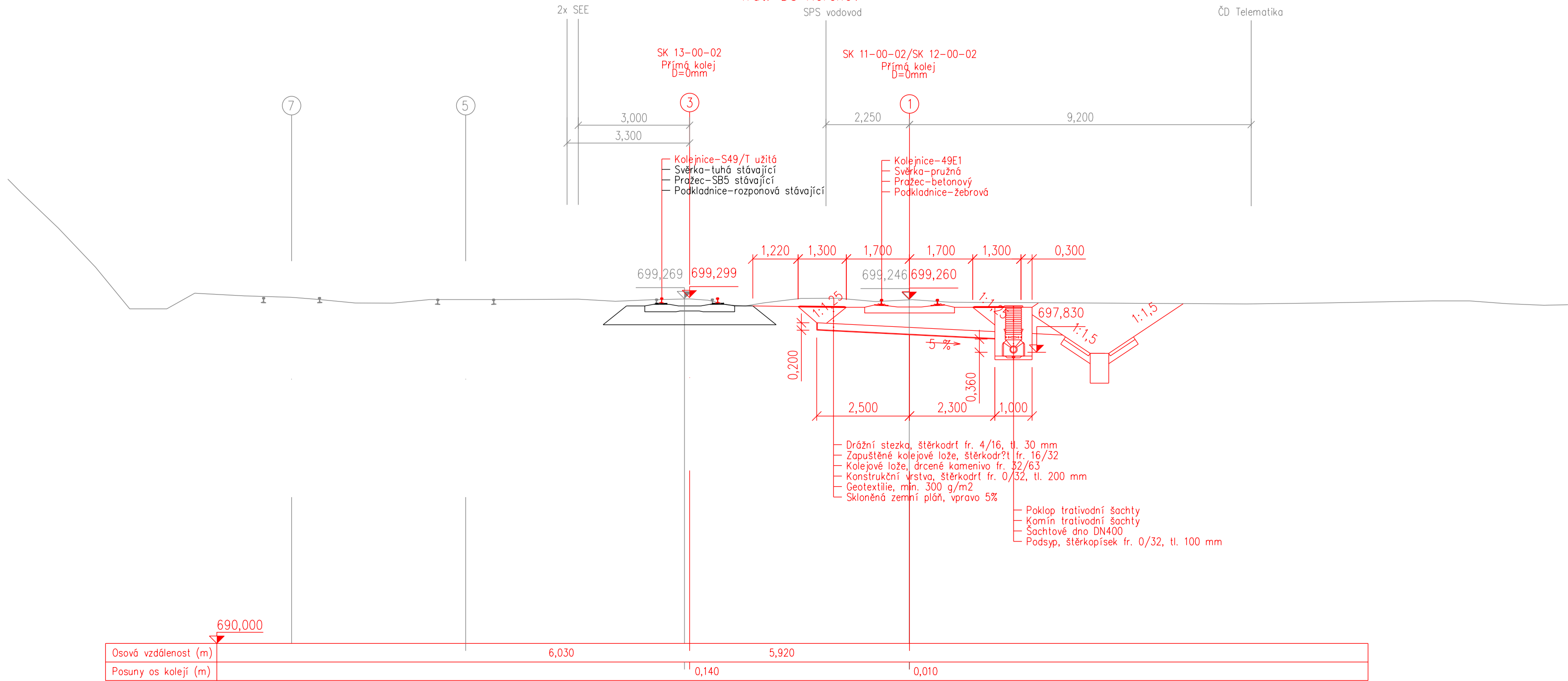


Řez číslo: 7  
Staničení: 34,400 km  
Trať: D3 Kořenov

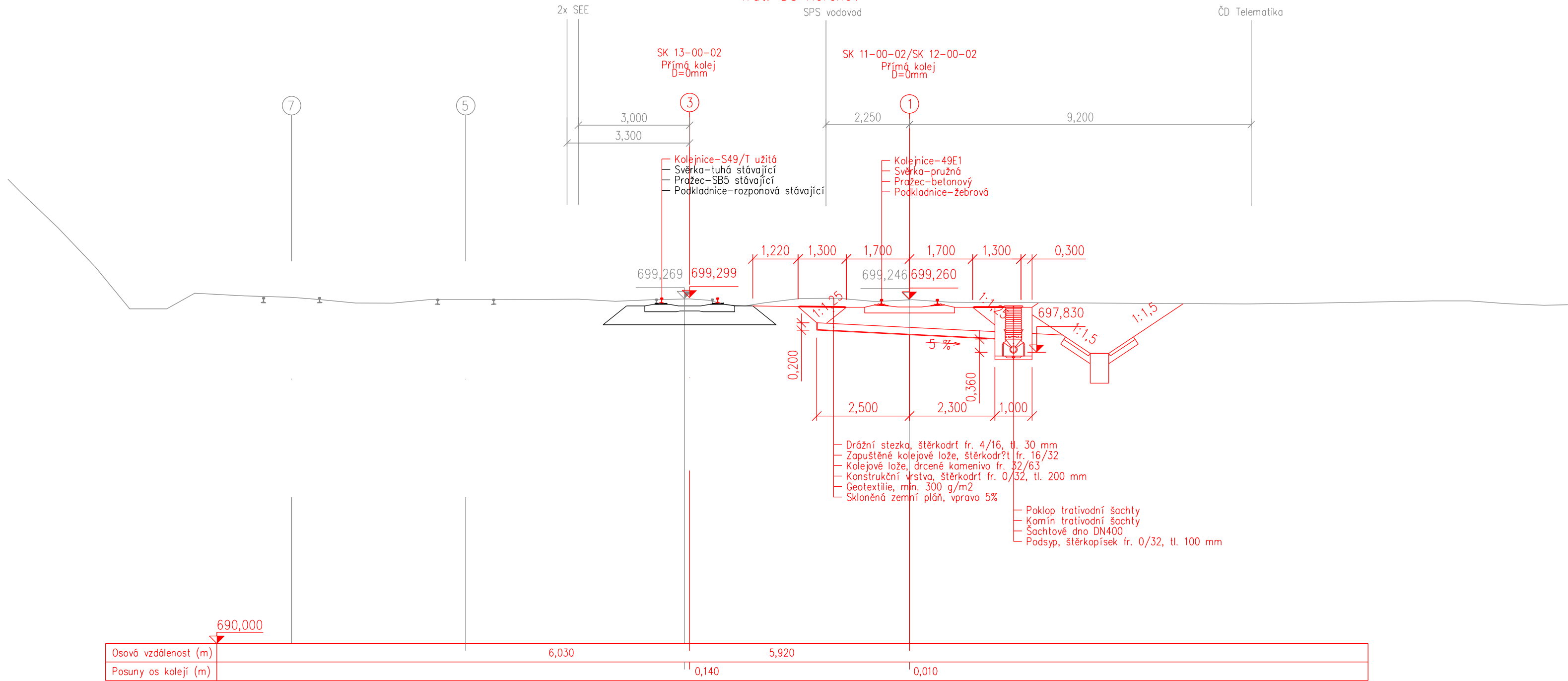




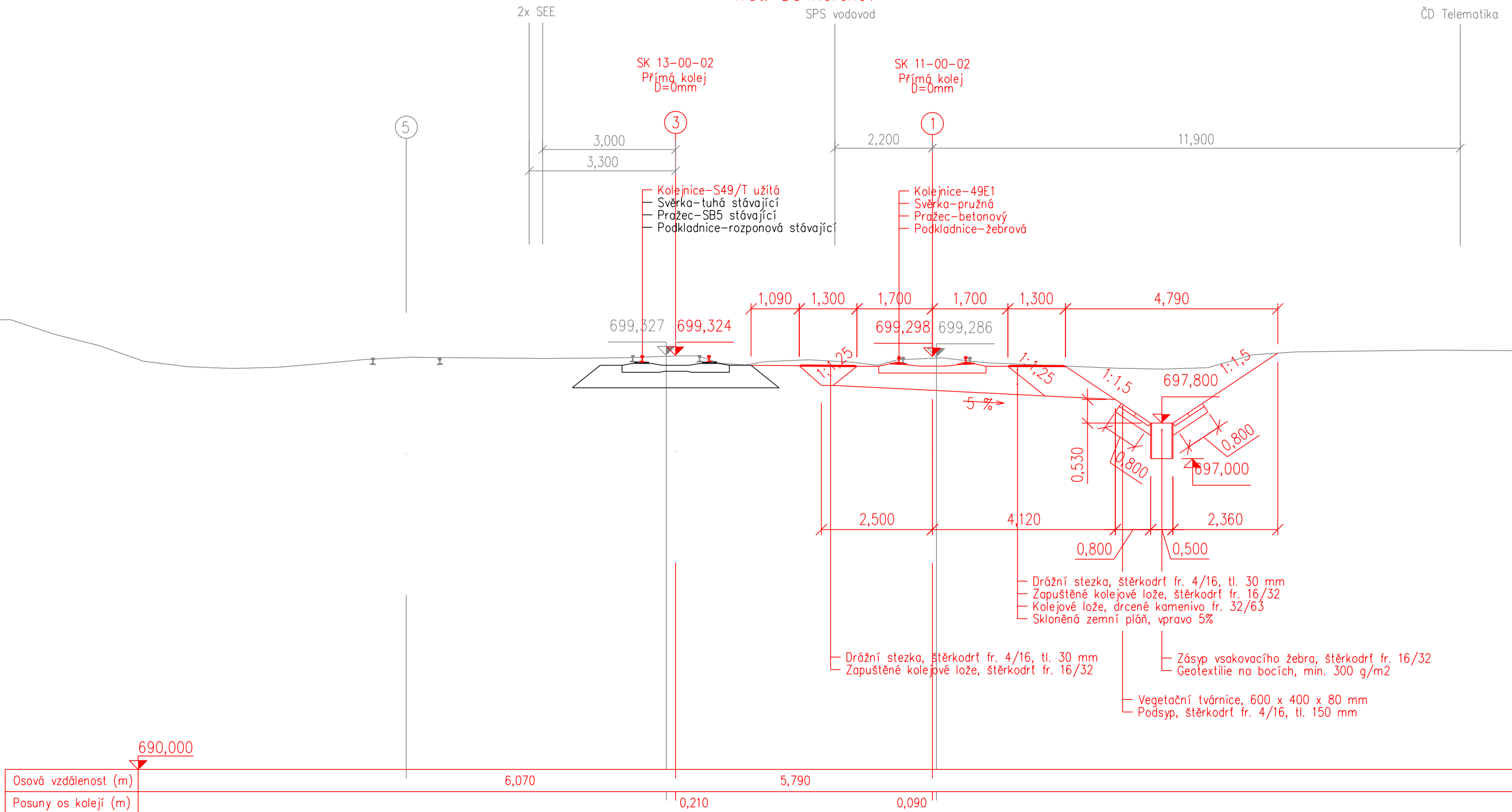
Řez číslo: 8  
Staničení: 34,450 km  
Trať: D3 Kořenov



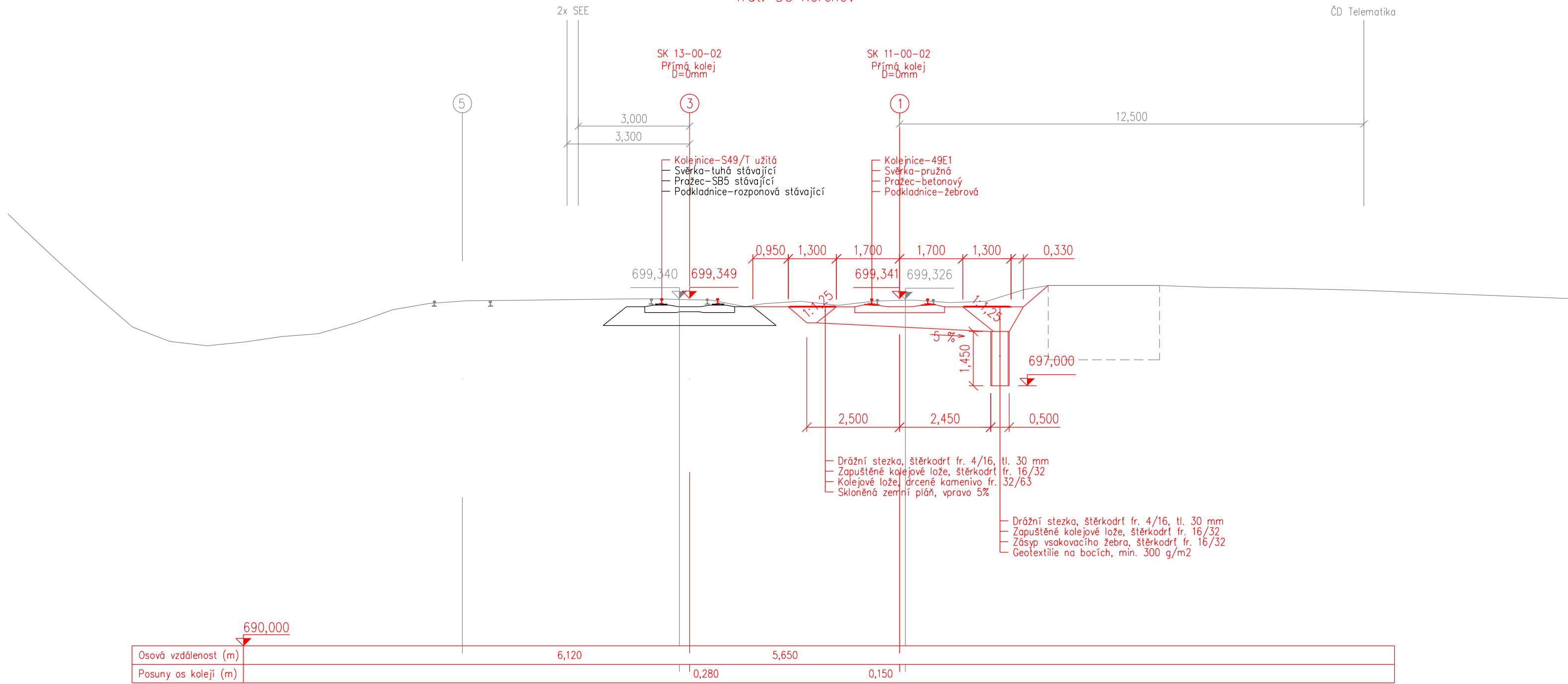
Řez číslo: 8  
Staničení: 34,450 km  
Trať: D3 Kořenov



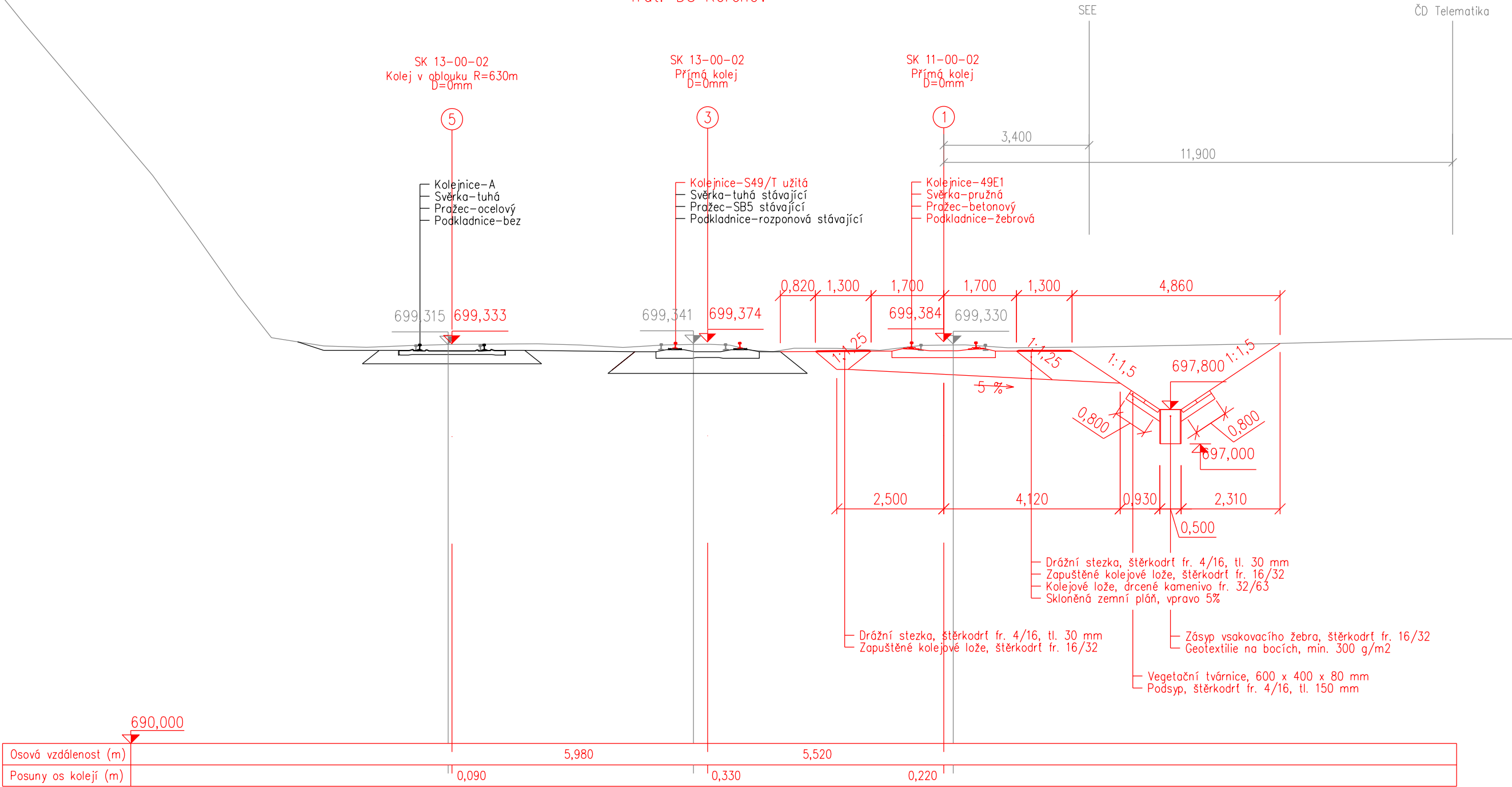
Řez číslo: 9  
Staničení: 34,500 km  
Trať: D3 Kořenov



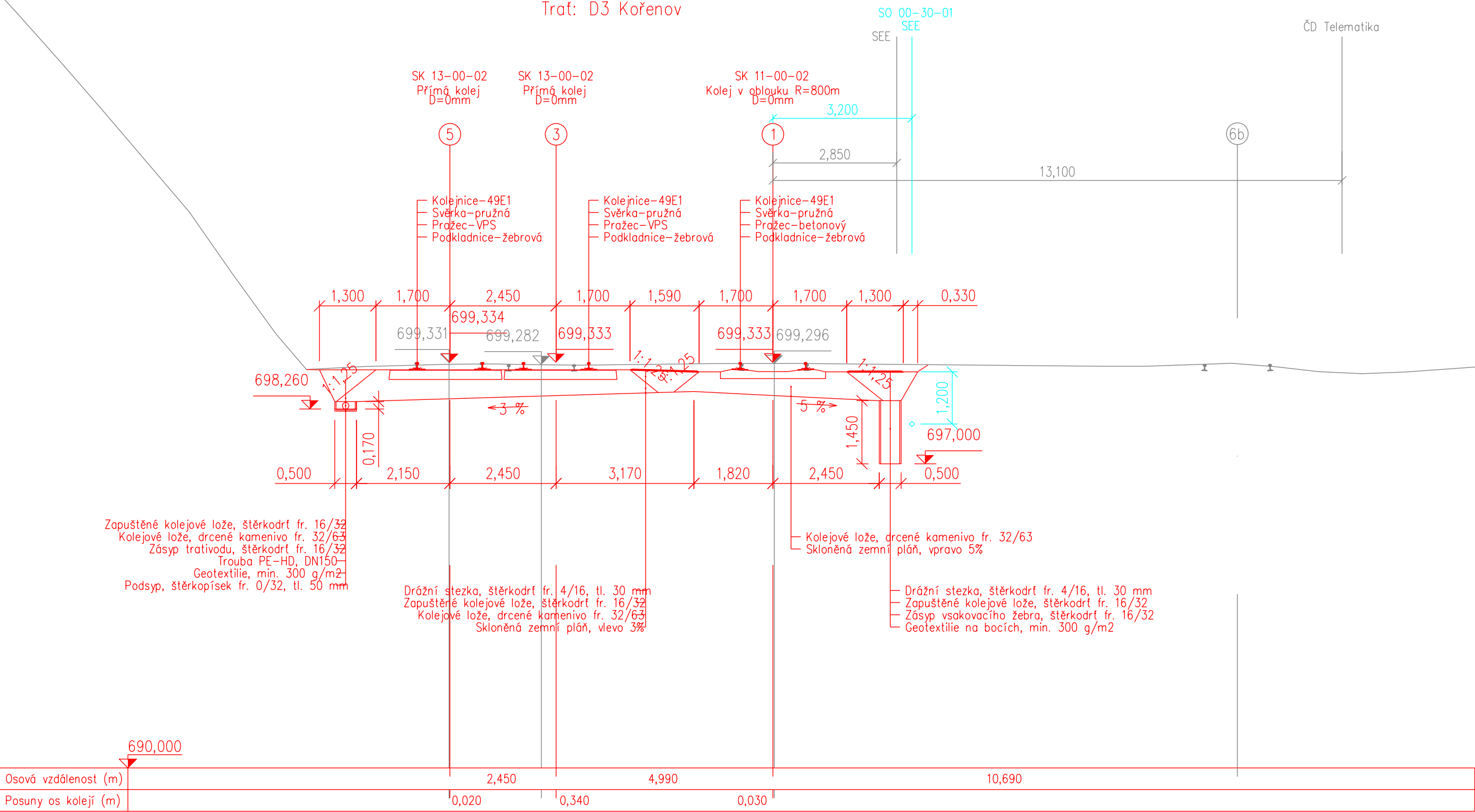
Řez číslo: 10  
Staničení: 34,550 km  
Trať: D3 Kořenov



Řez číslo: 11  
Staničení: 34,600 km  
Trať: D3 Kořenov



Řez číslo: 12  
Staničení: 34,650 km  
Trať: D3 Kořenov



SEE ČD Telematika

③

①

10,150

- Kolejnice-49E1
- Svěrka-tuhá
- Pražec-dřevěný
- Podkladnice-žebrová

- Kolejnice-49E1
- Svěrka-tuhá
- Pražec-dřevěný
- Podkladnice-žebrová

- Pochozí deska
- Příkopový žlab UCHO
- Podkladní beton C16/20, tl. 150 mm

- Drážní stezka, šterkodrt fr. 4/16, tl. 30 mm
- Zapuštěné kolejové lože, šterkodrt fr. 16/32
- Kolejové lože, drcené kamenivo fr. 32/63
- Skloněná zemní pláň, vlevo 3%

Osová vzdálenost (m)	2,180	
Posuny os kolejí (m)	0,020	0,010

ČD Telematika

①

4,100

- Kolejnice-49E1
- Svěrka-pružná
- Pražec-betonový
- Podkladnice-bez

A horizontal timeline with four tick marks labeled  $t=0$ ,  $t=1$ ,  $t=2$ , and  $t=3$ . Above the timeline, red arrows indicate cash flows: 1,300 at  $t=0$ , 1,700 at  $t=1$ , 1,700 at  $t=2$ , and 1,300 at  $t=3$ .

699,113 699,116

~~5%~~ →

2,500	3,830	2,850
-------	-------	-------

- Drážní stezka, šterkodrť fr. 4/16, tl. 30 mm
- Zapuštěné kolejové lože, šterkodrť fr. 16/32
- Kolejové lože, drcené kamenivo fr. 32/63

- Drážní stezka, šterkodř fr. 4/16, tl. 30 mm
- Zapuštěné kolejové lože, šterkodř fr. 16/32
- Vodorovná zemní pláň

690,000

Osová vzdálenost (m)	
Posuny os kolejí (m)	0,020



Řez číslo: 15  
Staničení: 34,800 km  
Trať: D3 Kořenov

ČD Telematika

SK 13-00-02  
Přímá kolej  
D=0mm

1

2,950

Kolejnice-49E1  
Svěrka-pružná  
Pražec-betonový  
Podkladnice-bez

1,700 1,700

699,100 699,129

1:1,25

1:1,25

5 %

5 %

3,240

2,300

2,610

1,040

Kolejové lože, drcené kamenivo fr. 32/63  
Skloněná zemní pláň, vpravo 5%

690,000

Osová vzdálenost (m)	
Posuny os kolejí (m)	0,120